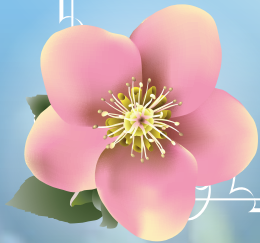


淡路島国営明石海峡公園

クリスマスローズ ガーデン

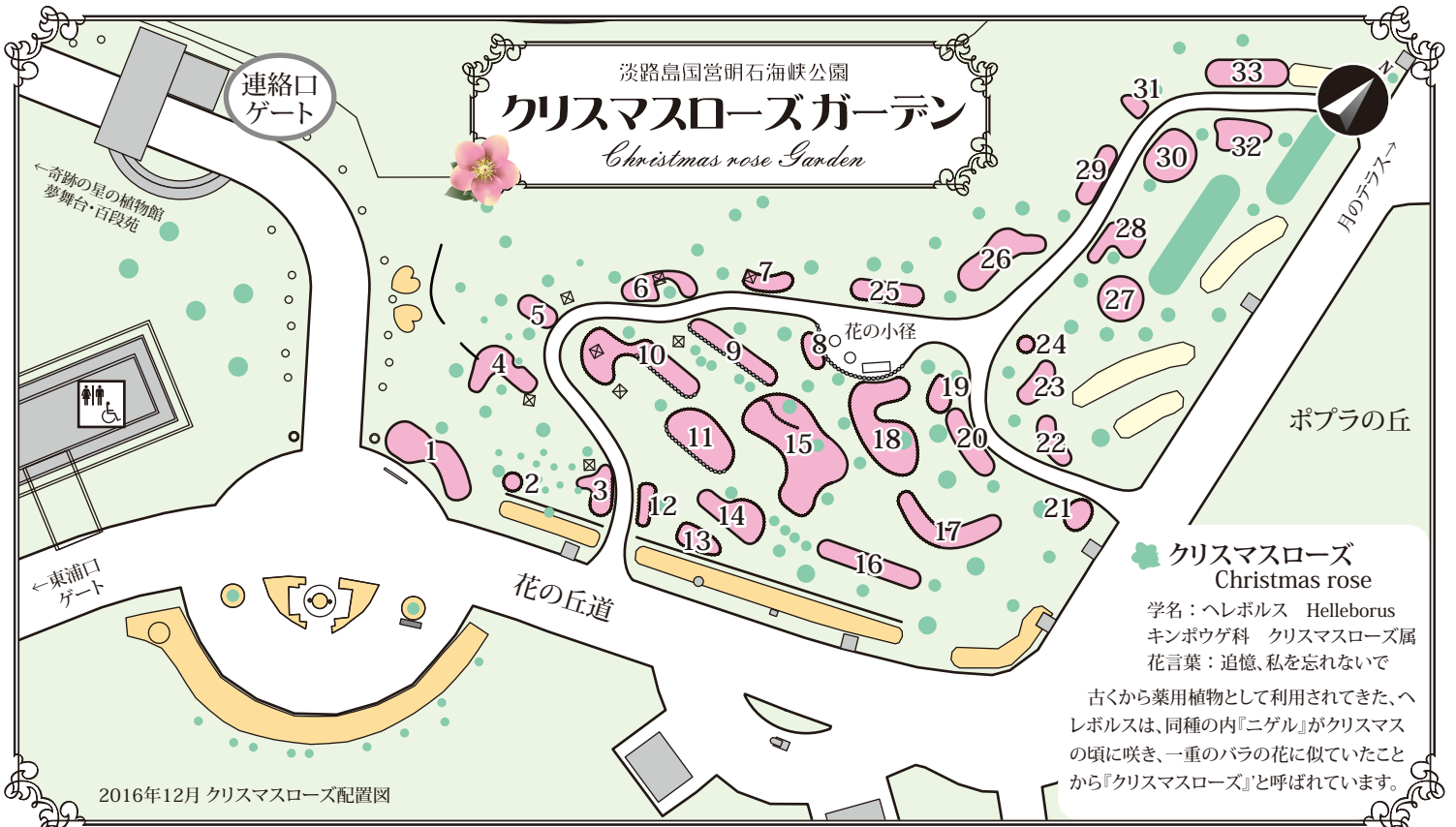
Christmas rose Garden



冬の貴婦人
クリスマスローズ
120品種1,100株

Helleborus × lemonnierii
'Madam Lemonnie'

淡路島国営明石海峡公園
クリスマスローズガーデン
Christmas rose Garden



クリスマスローズ
 Christmas rose
 学名：ヘレボルス *Helleborus*
 キンボウゲ科 クリスマスローズ属
 花言葉：追憶、私を忘れないで
 古くから薬用植物として利用されてきた、ヘレボルスは、同種の内『ニゲル』がクリスマス頃に咲き、一重のバラの花に似ていたことから『クリスマスローズ』と呼ばれています。

2016年12月 クリスマスローズ配置図

**クリスマスローズ
 品種一覧(全120品種)**

冬～早春にかけて見頃を迎える原種クリスマスローズを中心に、交配種など120品種約1,100株のクリスマスローズがご覧いただけます。

- 1 ニゲル・ジョエル(白)
 ニゲル・フォーエバーエンジェル(白)
 ニゲル・アイスプレーカープレュード(白/緑)
 エリックスミシィ・ロイヤルエリック(クリーム)
- 2 パラデニア(白)
- 3 フリルサン(ピンク/濃紅)
 メロディーシングル(mix)
 パーティードレス・ライムイエロー(ライム)
- 4 エリックスミシィ・ジョーカー(クリーム)
 アッシュドプラムピンク(桃紫/白)
 ルーセピンク(ピンク/赤)
- 5 カシスレッド(赤)
- 6 アーグティフォリウス・シルバーナイフ(緑)
 エリックスミシィ・ウィンターサンシャイン(クリーム)
 エリックスミシィ・ムーンビーム(クリーム)
- 7 アーグティフォリウス・ブラックナイフ(緑)
 マダムレモニエ(赤)
- 8 パラーディアエ・キャメロット(クリーム)
- 9 フェチダス(緑)
 エリックスミシィ(クリーム)
 エリックスミシィ・マーロン(クリーム)
 パラーディアエ・シナモンズノー(クリーム)
 フリルピンクミスト(ピンク)
- 10 アンジェリエ(白・八重)
 エリー(ピンク/濃紅)
 フリルピンクミスト(ピンク)
 マジョリカ(黒)
 ルーセイエロー(黄/赤)
 ルーセホワイト(白/赤)
 ルーセブラック(黒)
- 11 ニゲル・ジュスコ(白)
 ニゲル・ジャスパー(白)
 ニゲル・ジョセフレンパー(白)
 ニゲル・パウロ(白)
 ニゲル・コルス
 ・ホワイトビューティー(白)
 エリックスミシィ・ピンクビューティー(ピンク)
- 12 メロディーダブル(mix)



Helleborus hybridus
 'Majolica'



Helleborus niger
 'Jesco'

- 13 ニゲル・ダブルファンタジー(白)
 パーティードレス
 パーティードレス・バタイエロススポット(黄/赤)
 パーティードレス・ライムイエロー(ライム)
- 14 グリーンカクテル(緑)
 スノーメルト(白/赤)
 スプリングデライト(ピンク/赤)
 スプリングトーン(ピンク/赤)
 スプリングナイト(赤紫)
 スプリングヌーン(白/赤)
 スプリングビーチ(ピンク)
- 15 アーグティフォリウス(緑)
 アーグティフォリウス・シルバー(濃紅)
 アーグティフォリウス・スノーフィーバー(緑)
 アーグティフォリウス・パシフィックフロスト(緑)
 ニゲル・ジョーセレクト(白)
 ヴィリダス(緑), リヴィダス(濃紅)
 エリックスミシィ・エンジェルグロウ(クリーム)
 サビニー・ウィンターベル(クリーム)
 ステルニー・フレーム(あずき色)
 ステルニー・レミ(緑/濃紅)
 ニゲル・コルス861(白/緑), ニゲル・コルス865(白/緑)
 ニゲル・コルスパレンタイングリーン(白/緑)
- 16 ブチドール・彩(あや)(ピンク)
 ブチドール・朶(しおり)(白)
 ブチドール・和(なごみ)(あずき色)
- 17 アッシュドローズリップホワイト(白/赤紫)
 スノーホワイト(白/緑)
 ピュアイエロー(明黄)
 ブラックパール(黒紫)
 マジックソルティブルー(黒紫)
 マジックピコティー(白/紫)
 ミントドロップ(緑/臙脂)
- 18 アーグティフォリウス・ブルーナイフ(クリーム/濃紅)
 ニゲル・スノークリスタル(白)
 ニゲル・ダブルファッション(白)
 ニゲル・ツインスピリッツ(白)
 フェチダス・ソブロン(緑)
 リヴィダス・ホワイトマーブル(クリーム/緑)
 グランドルフィ(黄緑/ピンク)
 ステルニー・アッシュドストレイン(あずき色)
 ステルニー・シルバードラー(緑)
 ニゲル・コルス・スノーラプ(クリーム)
 ニゲル・コルス・マジックラバース(クリーム)
 ニゲル・コルス・ロイヤルソフィア(クリーム)



Helleborus hybridus
 'Spring Noon'



Helleborus hybridus
 'Ashwood Rose Lip White'

- 19 フェチダス・ミスジュキル(緑)
 エリックスミシィ・キャンディーラプ(クリーム/濃紅)
 エリックスミシィ・スノーダンス(クリーム)
- 20 ニゲル・コルス・アイスプレーカープロローグ(白/緑)
 エリックスミシィ・チャンピオン(クリーム)
 パラーディアエ・ピンクフロスト(ピンク)
- 21 ピュアグリーン(緑)
- 22 アッシュドオレンジペコ(アプリコット/赤)
 ピンクラッフル(ピンク/赤)
- 23 ステルニー・ティネケ(緑)
- 24 フローレンスローズリップ(ピンク/赤)
- 25 グリーンアイ(緑) ファジームーン(黄)
 スプリングサン(白/ピンク) ライジングサン(白/赤)
- 26 ニゲル・ディープエンジェル(白)
 エリックスミシィ・モンテクリストロ(クリーム)
 ニゲル・コルス・アイスプレーカーマキシー(白/緑)
 パラーディアエ・シューティングスター(淡ピンク)
- 27 アンナズレッド(赤)
 ペニーズピンク(ピンク)
 モリーズホワイト(白)
- 28 ニゲル・ジョセフレンパー(白)
 ニゲル・ツインスピリッツ(白)
 パラーディアエ・ピンクフロスト(ピンク)
 パラーディアエ・マエストロ(クリーム)
- 29 エリックスミシィ・チャンピオン(クリーム)
 パラーディアエ・マーリン(クリーム)
- 30 アッシュドホワイトシフォン(白)
 サクラシフォン(淡ピンク)
 サクラピンク(淡ピンク)
 チェリーシフォン(ピンク白)
- 31 アッシュドエレガンスパールピンク(ピンク)
- 32 エレガンスパープル(赤紫)
 エレガンスピンクスポット(ピンク/赤)
 ソフィ(黄/赤)
 フローレンスビーチ(淡ピンク)
- 33 ニゲル・ジョシュア(白) ニゲル・マリア(白)
 ニゲル・ジョナス(白) フェチダス・シエナ(緑)
 ニゲル・ポッターズウィール(白)



Helleborus x ballardiiae
 'Pink Frost'



Helleborus hybridus
 'Cherry Chiffon'



Helleborus hybridus
 'Elegance Pink Spot'

* 緑:原種・黒:交雑種、交配種